



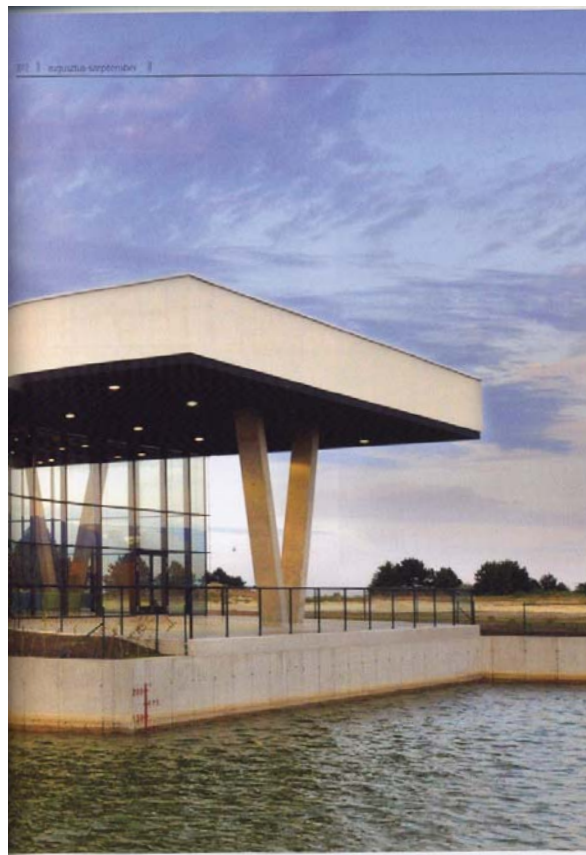
Szélesvásznú kilátás

Korda Filmpark Látogatóközpont, Etyek

Osvárt Judit

Az etyeki Korda Filmparkban befejeződött annak a látogatóközpontnak a kialakítása, mely a laikusok számára is bepillantást enged a filmgyártás világába. A korábban megépült stúdiókhöz és díszletvárosokhoz ekkor csatlakozott egy kiállítócsarnok, valamint az egész létesítmény arcaként szolgáló, látványos, multifunkcionális kávézó és információs épület, melyeket a Bord Építész Stúdió tervezett. A kiállítócsarnok kialakításánál az volt a cél, hogy a vendégek minél nagyobb bepillantást kaphassanak a filmgyártás folyamatába. Eppen ezért az interaktív filmtörténeti és technológiai kiállításnak otthont adó épület maga is egy stúdió, mely méretei és arányai tekintetében nem, csak anyaghasználatában különbözik a többi hasonló funkciójú

létesítménytől. Kialakításánál vezérelv volt, hogy a jelenleg benne szereplő kiállítást igény szerint könnyen kiköltöztethessék a csarnokból, s így a csarnok hagyományos stúdióként is hasznosítható lehessen. Hasonló volt a cél a látogatói kávézó és információs épület esetében is. A Stúdió legmagasabb pontján elhelyezkedő épület fő jellemzője a nyitottság – a létesítmény gyakorlatilag egy hatalmas védőtető, mely egyrészt védelmet nyújt az időjárás viszontagságai ellen, másrészt optimális kilátást nyújt a stúdiók felé. Az épület jellegét tekintve földszintes, egyterű, nagy belmagasságú csarnok, mely szándékosan erős kontrasztban áll a körülötte folyamatosan épülő díszletvárossal. A földszinten kapott helyet a 450 főt kiszolgáló étterem, kávézó és az



a.) Helyszínrajz

1.) A Korda Filmpark látogatóközpontja és kávézója a terület legmagasabb pontján kapott helyet, ahonnan az egész terület jól megfigyelhető

Generáltervező: Bord Építész Stúdió

Építész tervezők: Bordás Péter felelős tervező, Tolvaj Tamás, Szendői Júlia, Bódi Imre építészmérnökök

Épületépítész: Tóth Gábor

Épületvillamoság: Fekete János

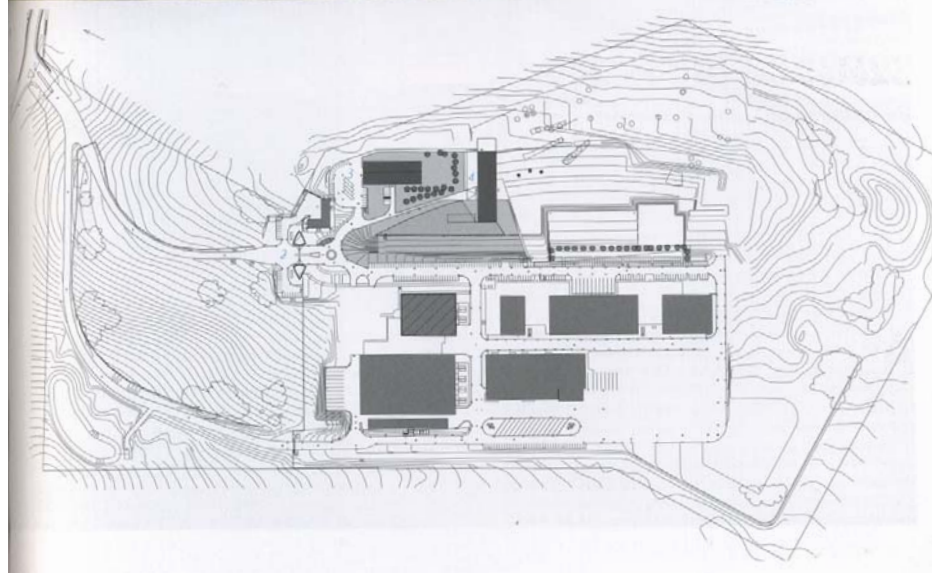
Fotó: Tóth Endre

1. Et. Etyek felől

2. Korda Stúdió kapuja

3. Kiállítócsarnok

4. Kávézó és információs központ





2



3

b.) Keresztmetszet

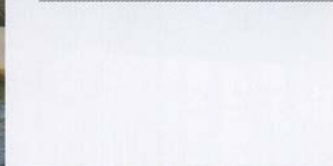
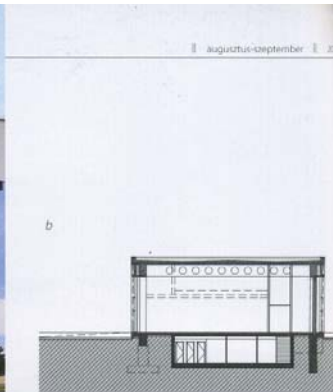
c.) Hosszmetszet

2.) Az épület a Filmpark 5000 m³-es távíztározójának partjára épült

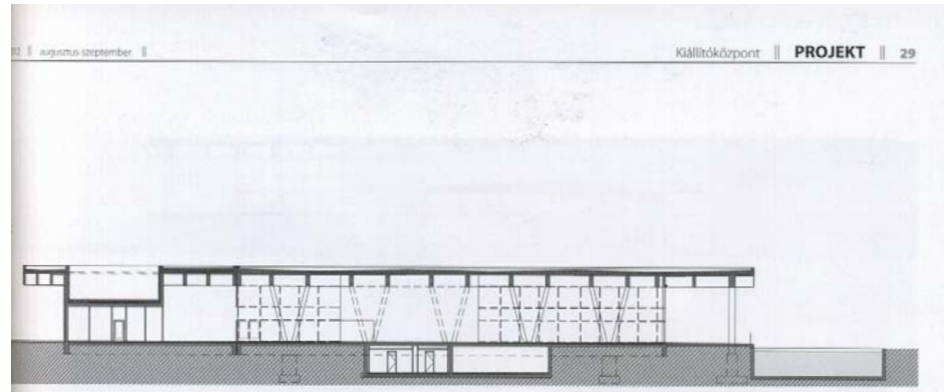
3.) Vasbeton V pillérek tartják a tetőszerkezetet

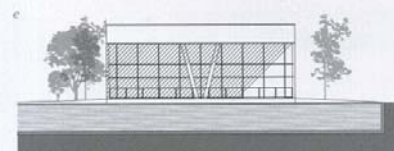
4.) A pillérek felett nagyfeszítávú monolit gerendák hordják a lapostetőt és az előtetőt – utóbbi lehetővé teszi, hogy rosszabb időben is élvezhető legyen a kilátás

azokat kiszolgáló főzőkonyha a szükséges raktárakkal, míg a pincészin-
ten a mosdók és a gépészet található. A kávézó egy 150 m²-es fedett
terasszal nyit a stúdiók és a panoráma felé. A teraszt egy 5000 m³-es
mesterséges tó veszi körül, mely a teljes Filmpark távíztárolójaként
is szolgál. Az épület monolit vasbeton pillérváz, melyet vasbeton fal-
lak merevítenek. A bejáratnál lévő monolit vasbeton falon negatív-
ként rajzolódik ki a ház karakteres, V-pilléreinek formái, ezzel még in-
kább kihangsúlyozva a bejárat funkciót. A pillérek felett nagyfeszítávú
monolit gerendák hordják a hatalmas, védelmet nyújtó lapostetőt.
Az épület kívül és belül is ipari hangulatot tükröz, nem véletlenül, hi-
szen feladata csupán a funkció szolgálata: teret, helyet, védelmet,
ugyanakkor kilátást biztosít a Filmpark vendégeinek. Ennek megfele-
lően egyszerű felületek jellemzik, úgymint a nyersbeton falak, ipari be-
ton padló, tiszta üvegfalak, kívülről pedig fehér vakolat és alumínium
függönyfal, valamint önműködő fémlamellás árnyékoló, mely a nap-
szaknak, napsütésnek megfelelően engedi be a napfényt.

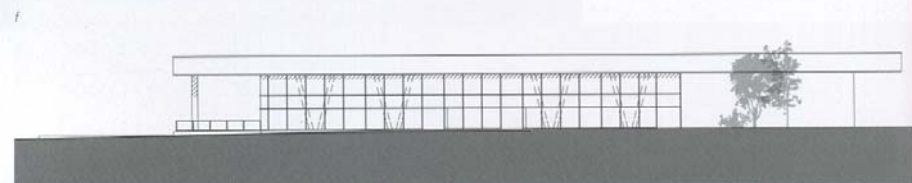


4





- d) Déli homlokzat
 e) Nyugati homlokzat
 f) Északi homlokzat
 5.) A V-alakú vasbeton pillérek lehetővé tették az óriási üvegfelületek kialakítását és ezáltal a kiálló funkció hangsúlyozását
 6.) Ugyanez a V forma jelenik meg a bejárati vasbeton falakból kivágva. A szerkezet a maga burkolatlan, kezeletlen szelvényében látható



7



8



9



- 1. Éterem, kávézó, rendezvényterem
- 2. Terasz
- 3. Fülkék
- 4. Konyha
- 5. Mesterülés tő

9



10



9) Alaprajz
 7) A kávézó-étkező tere, mely az éppem forgató stáboknak és a vendégeknek is nyitva áll
 8) Szociális megvilágításban még jobban kiemelkedik az épület könnyedsége
 9) A belső tér könnyen kiüríthető, és akár rendezvény- akár forgatási helyszínként is használható
 10) A transzparencia a belső tereket is jellemzi, ahol a térkapcsolatok mondanivalóval lehetőséget nyújtanak az összeköttetésnek